

غرفة العمليات الوطنية لإدارة الكوارث - السراي الحكومي الكبير
التقرير اليومي حول COVID-19



وقت صدور التقرير: 17:00

تقرير رقم: 112

التاريخ: الأربعاء 8 تموز 2020

541 حالة نشطة (Active Cases)	
514 حالة في العزل المنزلي	27 حالة استشفاء
	20 حالة متوسطة
	7 حالات في العناية الفائقة

لبنان	عالمياً	
1945	11,995,641	عدد الإصابات الإجمالي
36	547,592	عدد الوفيات
1.85 %	4,56 %	نسبة الوفيات
1368	6,943,738	عدد حالات الشفاء

ملاحظة: آخر تحديث للمعلومات 4:30 pm

المرجع: المعلومات الصادرة عن وزارة الصحة العامة

1945 حالات تم تسجيلها منذ 2020/2/21	
616 وافدين	1329 مقيمين

39 حالة جديدة	
15 وافدين	24 مقيمين

36 حالة وفاة
1368 حالة شفاء

مجموع فحوصات كورونا منذ 2020/2/21

عدد فحوصات كورونا للمقيمين في المختبرات خلال الـ 24 ساعة المنصرمة

عدد فحوصات كورونا للوافدين في المطار خلال الـ 24 ساعة المنصرمة

157,124

2560

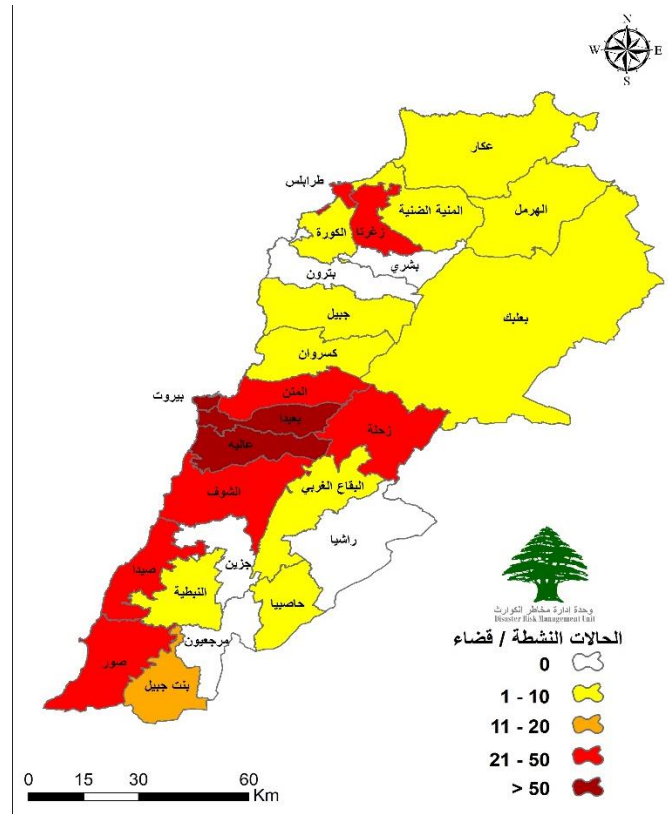
998

توزع الحالات النشطة حسب الأقسية

التوزع اليومي للإصابات حسب المناطق

البلدة	العدد	مقيم/وافد
الحمرا (بيروت)	1	مقيم
عين التينة (بيروت)	1	وافد
المزرعة (بيروت)	1	مقيم
البيسطة (بيروت)	1	مقيم
طريق الجديدة (بيروت)	1	مقيم
راس النبع (بيروت)	1	مقيم
عين الرمانة (بعيدا)	2	مقيم
برج اليراجفة (بعيدا)	2	مقيم
الغبيري (بعيدا)	2	مقيم
بعيدا (بعيدا)	1	وافد
الشيح (بعيدا)	1	مقيم
حارة حريك (بعيدا)	1	مقيم
بسكنتا (المتن)	1	وافد
رومية (المتن)	1	مقيم
الشويفات (عاليه)	1	مقيم
حي السلم (عاليه)	2	مقيم
جدائل (جبيل)	1	مقيم
المعرض (طرابلس)	1	وافد
طرابلس (طرابلس)	1	مقيم
كفر عفا (الكورة)	1	وافد
تعلبايا (زحلة)	4	مقيم
ضهور زحلة (زحلة)	1	وافد
البابلية (صيدا)	2	وافد
الخرائب (صيدا)	2	وافد
العباسية (صور)	1	وافد
مزرعة مشرف (صور)	1	وافد
عيناتنا (بنت جبيل)	1	وافد
قيد التحقق	3	مقيم/وافد
39		

ملاحظة: تم حذف حالة في الشوف

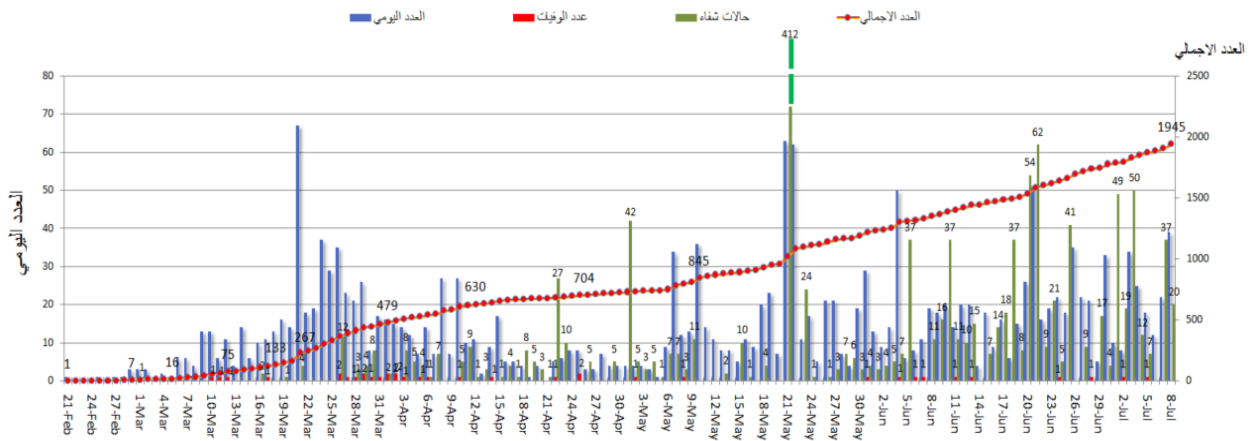


المرجع: المعلومات الصادرة عن وزارة الصحة العامة

يمكن الاطلاع على التقرير وكافة التعاميم الرسمية الصادرة على الرابط: drm.pcm.gov.lb

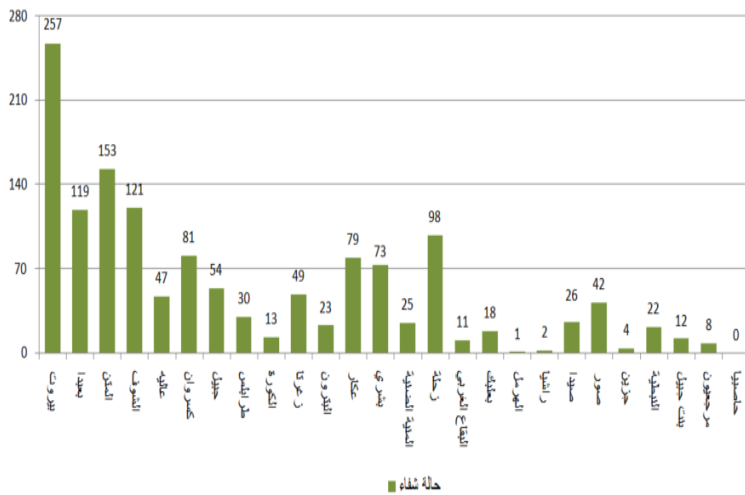
أو عبر وسائل التواصل الاجتماعي @DRM_Lebanon

المنحنى الوبائي حسب العدد اليومي للإصابات

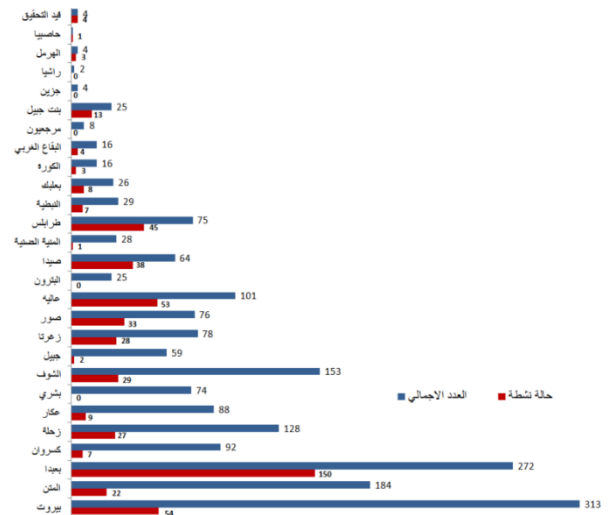


المرجع: المعلومات الصادرة عن وزارة الصحة العامة

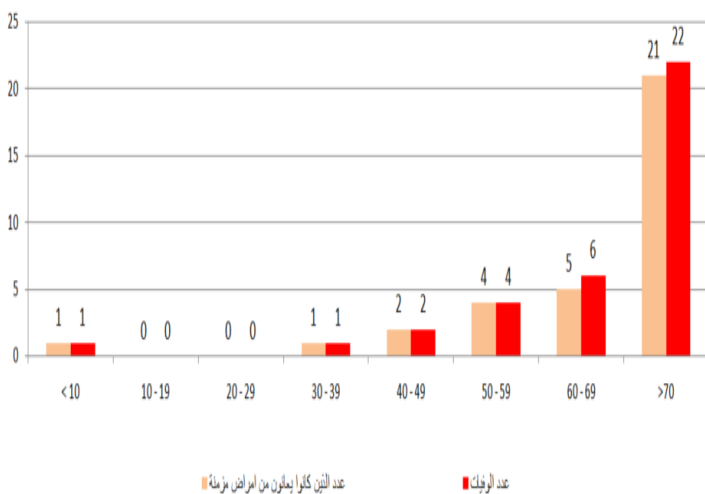
توزع حالات الشفاء حسب الأفضية



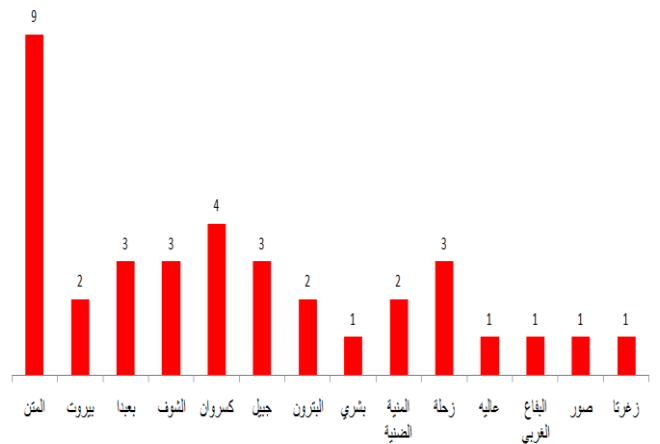
توزع الحالات الإجمالية والحالات النشطة حسب الأفضية



توزع الوفيات حسب الفئة العمرية



توزع الوفيات حسب الأفضية



المرجع: المعلومات الصادرة عن وزارة الصحة العامة

يمكن الاطلاع على التقرير وكافة التعاميم الرسمية الصادرة على الرابط: drm.pcm.gov.lb

أو عبر وسائل التواصل الاجتماعي @DRM_Lebanon

الصليب الأحمر اللبناني

27833 (130 فصصاً جديداً)	عدد فحوصات PCR التي تم نقلها إلى المختبرات	0	عدد مراكز الإسعاف الإضافية الجاهزة للاستجابة	47	عدد مراكز الإسعاف التي تستجيب	2430 (8 حالات جديدة)	عدد الحالات التي تم نقلها إلى المستشفيات
166	عدد المتطوعين المدرّبين على نقل فحوصات PCR	1444	عدد المسعفين المدرّبين	8207 (11 متدرّباً جديداً)	عدد المتدربين على إعداد خطط استجابة محلية	62949 (232 مستفيداً جديداً)	عدد المستفيدين من حلقات التوعية حول COVID-
967	عدد المتطوعين الجامعيين المدرّبين على إجراءات الوقاية في الشركات	217	عدد المتطوعين الجامعيين المدرّبين على إقامة حلقات توعية	550	عدد متطوعي الصليب الأحمر المدرّبين على التوعية	7979 (11 متدرّباً جديداً)	عدد المتدربين على إدارة مراكز الحجر الصحي
3440 (15 مستفيداً جديداً)	عدد المستفيدين من المنصات الإلكترونية التثقيفية حول الفيروس	41717 (22 مجموعة معدات جديدة)	عدد المعدات التي تم توزيعها	1204887	عدد الملصقات والمنشورات التي تم توزيعها	350	عدد المرافق التي تمّ تعميمها

الأجهزة العسكرية والأمنية

المهام	الجهة
- تسيير دوريات راجلة ومدوّلة لتنظيم اكتظاظ المواطنين وتفريق التجمعات. - إقامة حواجز طرفية في مختلف المناطق اللبنانية.	الجيش
- تسيير محاضر بحق المخالفين لقرارات التعبئة العامة: عدد المحاضر التي تم تسييرها بحق المخالفين لقرار وضع الكمامة منذ 2020/5/29 مجموع المحاضر التي تم تنظيمها بحق المخالفين لقرارات التعبئة العامة منذ 2020/3/8	المديرية العامة لقوى الأمن الداخلي
2842 (محضر واحد جديد)	50045
- تطبيق الإجراءات الأمنية والوقائية المطلوبة في المطار وعلى المرفأ والمعايير الحدودية. - تقصي ومتابعة الحالات المشتبه بها والإيجابية والحالات في الحجر المنزلي للمقيمين والوافدين. - التبليغ عن الفحوصات العشوائية التي تقوم بها وزارة الصحة العامة والهيئات الصحية في مختلف المناطق اللبنانية وفي المخيمات.	المديرية العامة للأمن العام
- تعميم عدد من الأماكن العامة والخاصة والقطاعات الحيوية ومراكز إجراء فحوصات الـ PCR ضمن الأفضية في مختلف المحافظات اللبنانية. - تأمين الجهوزية للتدخل عند الضرورة (427 عنصراً مدرّباً على عمليات نقل المصابين بفيروس كورونا المستجد، و69 سيارة إسعاف جاهزة لنقل الحالات المصابة بالفيروس).	المديرية العامة للدفاع المدني

وزارة الأشغال العامة والنقل

- مراقبة تطبيق التعاميم التي صدرت عن المديرية العامة للطيران المدني المتعلقة بالإجراءات الواجب التقيد بها من قبل
الوافدين إلى لبنان والمتواجدين في المطار من مسافرين وعاملين ابتداء من 2020/7/1 (للاطلاع على الإجراءات
بالتفصيل، الدخول إلى الموقع الإلكتروني المذكور أدناه).

مطار رفيق الحريري الدولي (خلال الـ 24 ساعة المنصرمة)

الرحلات القادمة		الرحلات المغادرة	
عدد الرحلات	24	عدد الرحلات	26
عدد الوافدين	1623	عدد المغادرين	963

المرفأ (خلال الـ 24 ساعة المنصرمة)

المرفأ	دخول		مغادرة	
	العدد	البلد/الجهة	العدد	البلد/الجهة
مرفأ بيروت	1	مرسين	1	مستوعبات
مرفأ طرابلس	1	تركيا	1	مستوعبات
المجموع	2		2	

قرارات عامة

- بناء على قرار مجلس الوزراء بتاريخ 2020/6/30 واستناداً إلى الإنهاء الصادر عن المجلس الأعلى للدفاع تم إقرار **تمديد**
التعبئة العامة لغاية 2020/8/2 ضمن الإجراءات المحددة التي تصدر عن الوزارات المختصة مع التأكيد على ضرورة الالتزام
بكافة التدابير والإجراءات الوقائية لمنع انتشار الوباء.

يمكن الاطلاع على التقرير وكافة التعاميم الرسمية الصادرة على الرابط: drm.pcm.gov.lb

أو عبر وسائل التواصل الاجتماعي @DRM_Lebanon

مخالفات قرارات التبعية العامة

خلينا ملتزمين حتى ينذكر ما ينعاد

حافظوا على مسافة أمنة

1.5 متر على الأقل

التباعد الجسدي

البسوا الكمامات خارج المنزل
تجنبوا لمس الوجه
غطوا الفم والأنف بالكوع المثنى عند السعال
أو العطس

النظافة

اغسلوا أيديكم لمدة عشرين ثانية على الأقل
عقموا مشربياتكم قبل حفظها في المنزل
أو استعمالها

الوقاية

الالتزام بالتدابير الوقائية

الالتزام بالتدابير الوقائية

التزاموا بكافة تعاميم وزارة الصحة العامة الصادرة تبعاً

- تجمعات مطلبية ومظاهرات وقطع طرقات وأعمال شغب.
- عدم التزام المطاعم والمقاهي بالمسافة الأمنة بين الأشخاص.
- عدم الالتزام بالتدابير والإجراءات الوقائية المطلوبة في الأسواق (وضع الكمامة، تعقيم اليدين، الحفاظ على المسافة الأمنة).
- تجمعات أمام المصارف ومحلات الصرافة ومكاتب تحويل الأموال وماكينات الصراف الآلي من دون الالتزام بالتدابير الوقائية.
- تجمعات في الأحياء وعلى الشواطئ والأرصفة البحرية دون الالتزام بالتدابير الوقائية.
- تجمعات في المناسبات الاجتماعية دون الالتزام بالتدابير الوقائية.

عند الشعور بأية عوارض، الاتصال مباشرة على الرقم الساخن لوزارة الصحة العامة: 1214 أو 01/594459